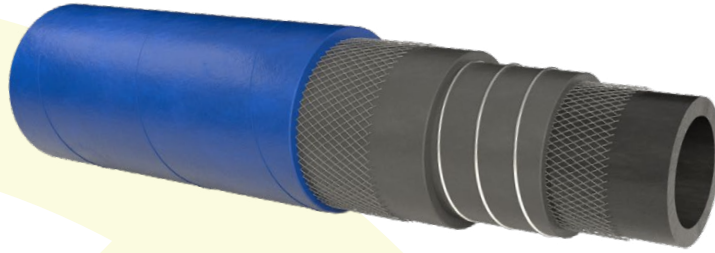


# K-QUIMIC UPE

**KLEIN** 

PRODUCTOS QUÍMICOS  
ACID & CHEMICAL



## Aplicación y Propiedades

Tubo construido sobre mandril para la impulsión y aspiración de un amplio rango de productos químicos a alta temperatura. Soporta una temperatura temporal de limpieza de 120° C. Interior de polietileno de muy alta densidad (UHMWPE), eléctricamente conductor. Fabricamos esta manguera bajo especificaciones propias y también bajo norma EN12115.

### Composición

**Tubo interior:** UPE (UHMWPE) resistente a un gran número de productos químicos.

**Refuerzo:** Hilo textil de alta tenacidad. Espiral de acero.

**Cubierta exterior:** Caucho EPDM azul resistente a la intemperie.

**Gama de temperatura:** De -40° a 100° C.

## Application and Properties

Mandrel built hose for discharge and suction of several chemical products at high temperature. Maximum cleaning temperature 120° C. Inner layer in ultra high molecular weight polyethylene (UHMWPE). Manufactured under our own specifications and also according to EN12115.

### Construction

**Tube:** Black UPE (UHMWPE) chemical products resistant.

**Reinforcement:** High tensile synthetic textile yarns. Steel helix wire.

**Cover:** Blue EPDM rubber. Weather resistant. Wrapped finish.

**Temperature range:** From -40° to 100° C.



Diámetro Interior  
Internal Diameter



Diámetro Exterior  
External Diameter



Presión de Trabajo  
Working Pressure



Presión de Rotura  
Bursting Pressure



Peso  
Weight



Radio de Curvatura  
Bending Radius

Diámetro Interior Internal Diameter		Diámetro Exterior External Diameter		Presión de Trabajo Working Pressure		Presión de Rotura Bursting Pressure		Peso Weight	Radio de Curvatura Bending Radius
mm	"	mm	"	bar	psi	bar	psi	kg/m	mm
25	1	35	1 3/8	10	150	40	570	1,07	150
30	1 3/16	40	1 9/16	10	150	40	570	1,3	170
32	1 1/4	43	1 11/16	10	150	40	570	1,37	190
35	1 3/8	46	1 13/16	10	150	40	570	1,47	210
38	1 1/2	49	1 7/8	10	150	40	570	1,58	230
40	1 9/16	53	2 1/8	10	150	40	570	1,65	240
45	1 3/4	57	2 1/4	10	150	40	570	1,82	275
50	2	63	2 1/2	10	150	40	570	2,09	310
60	2 3/8	74	2 15/16	10	150	40	570	2,46	360
63	2 1/2	77	3 1/6	10	150	40	570	2,95	380
70	2 3/4	84	3 5/16	10	150	40	570	3,23	420
75	3	89	3 1/2	10	150	40	570	3,44	460
80	3 3/16	95	3 3/4	8	115	32	460	3,64	490
85	3 3/8	100	4	8	115	32	460	3,85	510
90	3 9/16	105	4 1/8	8	115	32	460	4,05	530
100	4	115	4 9/16	8	115	32	460	4,57	610