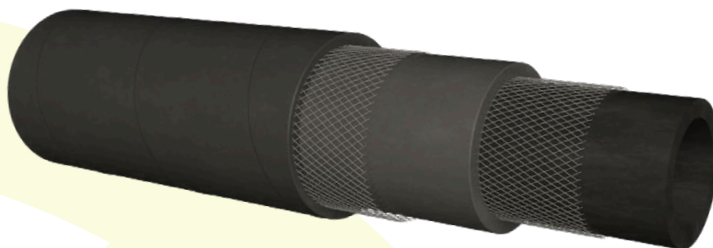


# GUNITADO

**KLEIN** 

ABRASIVOS  
MATERIAL HANDLING



## Aplicación y Propiedades

Tubo construido sobre mandril, idóneo para impulsión de mortero de hormigón, agua con finas partículas sólidas, yesos, etc.

### Composición

**Tubo interior:** Caucho natural de notable espesor y máxima resistencia a la abrasión, confeccionado con mezclas especiales que aseguran la conducción de la electricidad estática generada por la fricción.

**Refuerzo:** Hilo sintético de alta tenacidad.

**Cubierta exterior:** Caucho SBR negro resistente a la abrasión. Impresión tela fina.

**Longitudes de fabricación:** 40 m hasta diámetro 102 mm.

**Gama de temperatura:** De -25° a 70° C.

## Application and Properties

Mandrel built hose ideal for bulk transfer and discharge of plaster, wet concrete and grouting mixtures. Also suitable for wet spraying systems.

### Construction






**Tube:** Excellent abrasion resistance thick natural rubber. Made with static conductive compounds that dissipate static electricity.

**Reinforcement:** High tensile strength synthetic textile yarn.

**Cover:** Black abrasion resistant SBR, Wrapped finish.

**Standard lengths:** 40 m coils for diameters up to 102 mm.

**Temperature range:** From -25° to 70° C.

								
Diámetro Interior Internal Diameter		Diámetro Exterior External Diameter		Presión de Trabajo Working Pressure		Presión de Ruptura Bursting Pressure		Peso Weight
mm	"	mm	"	bar	psi	bar	psi	kg/m
40	1 9/16	58	2 9/32	10	150	40	600	1,79
50	2	68	2 11/16	10	150	40	600	2,15
60	2 3/8	80	3/16	10	150	40	600	2,75
65	2 9/16	85	3/8	10	150	40	600	3,01
70	2 3/4	90	3 9/16	10	150	40	600	3,2
75	3	95	3 3/4	10	150	40	600	3,93
80	3 3/16	102	4	10	150	40	600	4,07
90	3 9/16	110	4 21/64	10	150	40	600	4,11
100	4	120	4 23/32	10	150	40	600	4,51