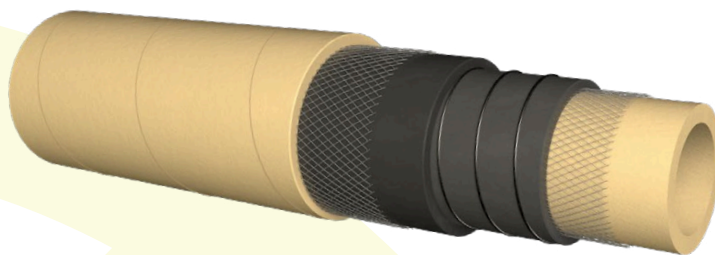


# ASPIRFLEX

**KLEIN** 

ABRASIVOS  
MATERIAL HANDLING



## Aplicación y Propiedades

Tubo ligero, construido sobre mandril para la aspiración de cemento, arena y materiales abrasivos en general.

Corrugado exterior para conseguir una mayor flexibilidad. Aspiración máxima 0.8 bar (600 mm Hg).

### Composición

**Tubo interior:** Caucho natural beige de alta resistencia a la abrasión.

**Refuerzo:** Hilo sintético de alta tenacidad. Espiral de alambre.

**Cubierta exterior:** Fibra textil engomada.

**Longitudes de fabricación:** 40 m hasta diámetro 102 mm. y 25 m hasta diámetro 152 mm.

**Gama de temperatura:** De -20° a 70° C.

## Application and Properties

Light weight mandrel built hose, designed for suction of cement, sand and abrasive materials in general.

Corrugated cover for improved flexibility. Maximum suction 0.8 bar (600 mm Hg).

### Construction

**Tube:** Beige natural rubber abrasion resistant.

**Reinforcement:** High strength synthetic textile yarn. Wire steel helix.

**Cover:** Rubberized textil fibre.

**Standard lengths:** 40 m coils for diameters up to 102 mm. and 25 m up to 152 mm.

**Temperature range:** From -20° to 70° C.



Diámetro Interior  
Internal Diameter



Diámetro Exterior  
External Diameter



Presión de Trabajo  
Working Pressure



Presión de Rotura  
Bursting Pressure



Peso  
Weight



Radio de Curvatura  
Bending Radius

Diámetro Interior Internal Diameter		Diámetro Exterior External Diameter		Presión de Trabajo Working Pressure		Presión de Rotura Bursting Pressure		Peso Weight	Radio de Curvatura Bending Radius
mm	"	mm	"	bar	psi	bar	psi	kg/m	mm
50	2	59	2 3/8					1.28	160
60	2 3/8	69	2 3/4					1.50	190
70	2 3/4	79	3 3/16					1.85	220
75	3	84	3 5/16					1.90	240
80	3 3/16	89	3 1/2					2.04	260
85	3 3/8	94	3 3/4					2.16	300
90	3 9/16	99	3 29/32					2.38	340
100	4	109	4 3/8					2.62	370
127	5	136	5 3/8					3.80	500
152	6	159	6 1/2					5.17	670