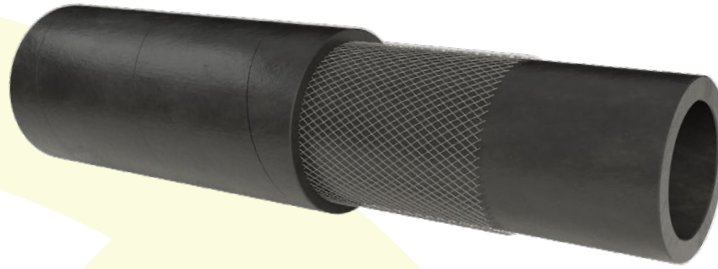


# KVIBRATOR

**KLEIN** 

ABRASIVOS  
MATERIAL HANDLING



## Aplicación y Propiedades

Tubo construido sobre mandril para ser utilizado en los vibradores de hormigón como conexión a la aguja vibrante.

### Composición

**Tubo interior:** Caucho sintético extrudado sin uniones de dureza 85°ShA (+/-5).

**Refuerzo:** Hilo sintético de alta tenacidad.

**Cubierta exterior:** Caucho sintético negro resistente a la abrasión. Impresión tela fina.

**Longitudes de fabricación:** 40 m.

**Gama de temperatura:** De -20° a 75° C.

## Application and Properties

Mandrel built hose designed to be used on concrete vibrators to connect the poker with the control box.

### Construction

**Tube:** Extruded seamless synthetic rubber with hardness 85°ShA (+/-5).

**Reinforcement:** High strength synthetic textile yarn.

**Cover:** Abrasion resistant black synthetic rubber. Wrapped finish.

**Standard lengths:** 40 m.

**Temperature range:** From -20° to 75° C.



**Diámetro Interior**  
Internal Diameter



**Diámetro Exterior**  
External Diameter



**Presión de Trabajo**  
Working Pressure



**Presión de Rotura**  
Bursting Pressure



**Peso**  
Weight

mm		"		bar		psi		kg/m
19	3/4	31	1 7/32	15	225	45	675	0,65
25	1	39	1 9/16	15	225	45	675	0,98
30	1 3/16	43	1 11/16	15	225	45	675	1,05