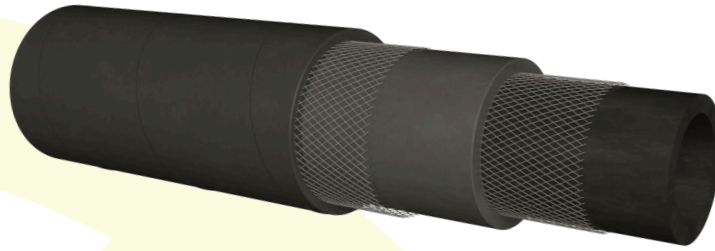


# K-BHOR

**KLEIN** 

ABRASIVOS  
MATERIAL HANDLING



## Aplicación y Propiedades

Tubo construido sobre mandril, de gran espesor, destinado a la impulsión de hormigón y morteros para la construcción, Aplicación especial en camiones - pluma y máquinas de bombeo a presión.

### Composición

**Tubo interior:** Caucho natural de notable espesor y máxima resistencia a la abrasión. Confeccionado con mezclas especiales que aseguran la conducción de la electricidad estática generada por la fricción.

**Refuerzo:** Capas textiles sintéticas de alta tenacidad.

**Cubierta exterior:** Caucho natural resistente a la abrasión e impermeable. Impresión tela fina.

**Longitudes de fabricación:** 40 m hasta diámetro 102 mm.

**Gama de temperatura:** De -25° a 70° C

## Application and Properties

Heavy duty mandrel built hose designed for the discharge of concrete and grout in dumping Systems. Special appliance in crane trucks

### Construction

**Tube:** Excellent abrasion resistance thick natural rubber. Made with static conductive compounds that dissipate static electricity.

**Reinforcement:** Multiple layers of high strength yarn.

**Cover:** Abrasion and weather resistant natural rubber. Wrapped finish.

**Standard lengths:** 40 m coils for diameter up to 102 mm

**Temperature range:** From -25° to 70° C.



**Diámetro Interior**  
Internal Diameter



**Diámetro Exterior**  
External Diameter



**Presión de Trabajo**  
Working Pressure



**Presión de Rotura**  
Bursting Pressure



**Peso**  
Weight

mm		"		bar	psi	bar	psi	kg/m
25	1	38	1 1/2	40	570	120	1700	0,81
32	1 1/4	44	1 47/64	40	570	120	1700	0,92
35	1 3/8	48	1 7/8	40	570	120	1700	1,08
50	2	68	2 11/16	40	570	120	1700	2,17
65	2 9/16	85	3 11/32	40	570	120	1700	2,78
100	4	120	5 1/8	40	570	120	1700	4,77
125	5	155	6 1/8	40	570	120	1700	9,05