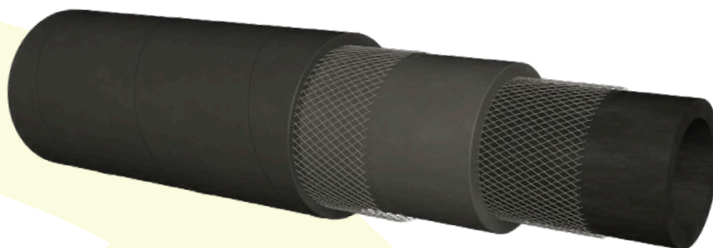


KLPG

KLEIN 

GAS Y SOLDADURA
GAS & WELDING



Aplicación y Propiedades

Tubo construido sobre mandril para uso en enrolladores en camiones cisterna de suministro de propano, butano o GLP.

Apta para descarga de productos derivados del petróleo con contenido en aromáticos inferior al 50%. Cumple los requisitos de la norma EN1762:1997 tipo D.

Composición

Tubo interior: NBR resistente a los gases fabricado por extrusión sin uniones.

Refuerzo: Varias capas de hilo sintético de alta tenacidad.

Cubierta exterior: CR negro conductor resistente a la abrasión, al ozono y al envejecimiento. Impresión tela fina.

Longitudes de fabricación: 40 m hasta diámetro 51 mm.

Gama de temperatura: De -30° a 80° C.

Application and Properties

Mandrel built hose designed to be used in truck reels to deliver propane, butane or GLP.

Suitable for oil based products with aromatic content below 50%. Meets the requirements of EN1762:1997 type D.

Construction

Tube: Extruded NBR resistant to gases. Seamless.

Reinforcement: Several layers of high strength synthetic textile yarn.

Cover: Black, conductive CR. Abrasion, ozone and aging resistant. Wrapped finish.

Standard lengths: 40 m coils for diameters up to 51 mm.

Temperature range: From -30° to 80° C.

								
Diámetro Interior Internal Diameter		Diámetro Exterior External Diameter		Presión de Trabajo Working Pressure		Presión de Rotura Bursting Pressure		Peso Weight
mm	"	mm	"	bar	psi	bar	psi	kg/m
19	3/4	31	1 7/32	25	360	100	1450	0,69
25	1	38	1 1/2	25	360	100	1450	0,8
32	1 1/4	45	1 49/64	25	360	100	1450	1,1
38	1 1/2	52	2 3/64	25	360	100	1450	1,4
51	2	66	2 19/32	25	360	100	1450	1,94